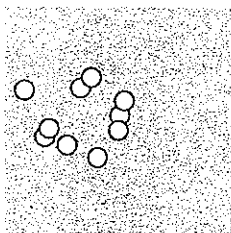
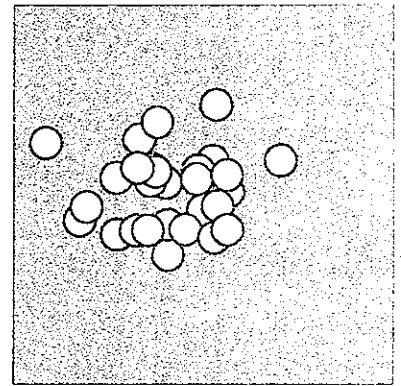


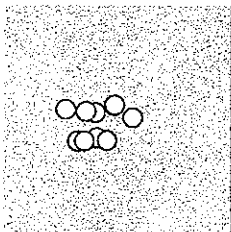
Ergebnis: **278** (289.1)
 Serien: 88 95 95
 Zähler: 13 13 3 1 0 0 InZ: 7 weiteste: 29.3 (6.) 22.3 (5.)
 Verein: **SV Westerbauer #4123**
 beste Teiler: 166 (3.) 276 (10.) 296 (22.) 320 (24.) 428 (16.)
 Trefferlage: 5.73 mm links, 0.96 mm hoch
 Streuwert: 7.87, horizontal: 9.05, vertikal: 6.48



Serie 1:

9.4 ↘	9.1 ↘	10.7 *	9.1 ↘	8.2 ←
7.3 ↘	8.4 ←	8.8 ←	10.2 ↑	10.6 *

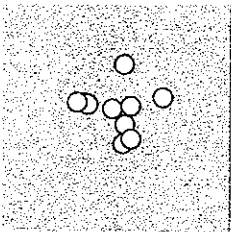
beste Teiler: 166 (3.) 276 (10.) 613 (9.)
 Trefferlage: 10.96 mm links, 1.18 mm hoch
 Streuwert: 9.16, horizontal: 10.26, vertikal: 7.91



Serie 2:

9.3 ←	9.0 ←	10.1 ←	9.9 ←	9.7 ←
10.4 *	10.1 ↘	9.5 ←	10.4 *	10.4 *

beste Teiler: 428 (16.) 433 (19.) 442 (20.)
 Trefferlage: 6.04 mm links, 0.81 mm tief
 Streuwert: 5.34, horizontal: 5.94, vertikal: 4.67



Serie 3:

9.7 ↘	10.6 *	9.8 ↘	10.6 *	9.4 ↘
10.0 ↓	10.3 ↗	10.0 ↘	9.1 ↗	9.0 ↑

beste Teiler: 296 (22.) 320 (24.) 540 (27.)
 Trefferlage: 0.19 mm links, 2.53 mm hoch
 Streuwert: 7.20, horizontal: 7.68, vertikal: 6.69

SV Westerbauer

Ergebnis: **276** (289.7)

Serien: 93 95 88

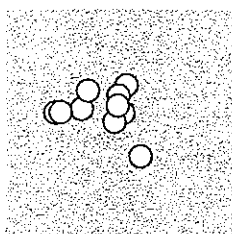
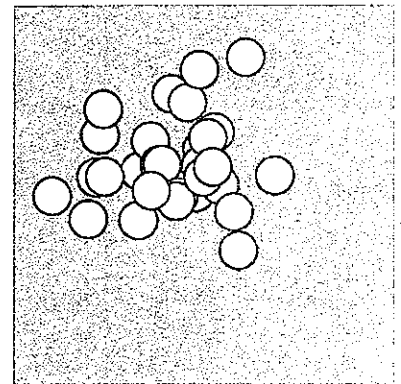
Zähler: 13 10 7 0 0 0 InZ: 9 weiteste: 22.5 (18.) 21.4 (26.)

Verein: **SV Westerbauer** #4123

beste Teiler: 133 (6.) 258 (3.) 262 (20.) 277 (13.) 378 (15.)

Trefferlage: 4.45 mm links, 4.60 mm hoch

Streuwert: 7.29, horizontal: 7.89, vertikal: 6.64



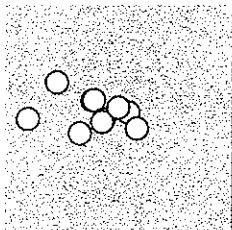
Serie 1:

8.9 ←	9.8 ↑	10.6 *	10.1 ↑	9.7 ↘
10.8 *	9.1 ←	9.7 ↘	10.4 *	9.5 ↘

beste Teiler: 133 (6.) 258 (3.) 430 (9.)

Trefferlage: 4.25 mm links, 3.13 mm hoch

Streuwert: 6.20, horizontal: 7.28, vertikal: 4.89



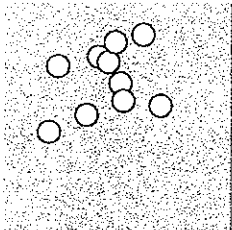
Serie 2:

8.7 ↘	10.0 ↘	10.6 *	10.0 ↘	10.5 *
10.4 *	10.3 *	8.1 ←	9.6 ←	10.6 *

beste Teiler: 262 (20.) 277 (13.) 378 (15.)

Trefferlage: 6.17 mm links, 1.38 mm hoch

Streuwert: 6.36, horizontal: 8.16, vertikal: 3.79



Serie 3:

9.9 ↑	10.0 ←	8.5 ↘	10.4 *	8.8 ←
8.3 ↑	9.0 ↑	9.2 ↑	9.6 →	8.6 ↑

beste Teiler: 429 (24.) 789 (22.) 844 (21.)

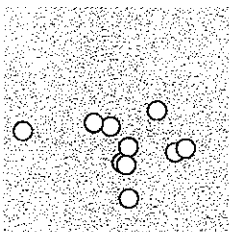
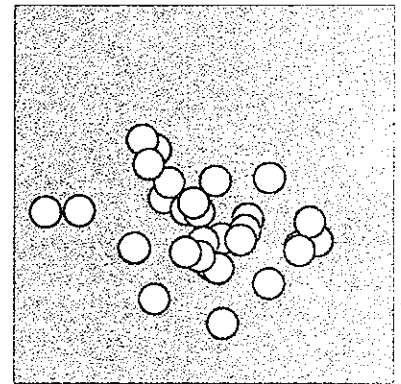
Trefferlage: 2.92 mm links, 9.28 mm hoch

Streuwert: 8.38, horizontal: 8.66, vertikal: 8.09

von Eisenwerk

Ergebnis: **267 (279.6)**
 Serien: 87 89 91

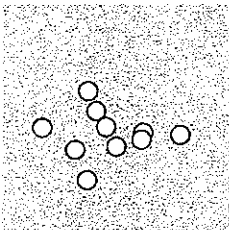
Zähler: 7 14 8 1 0 0 InZ: 5 weiteste: 28.8 (1.) 23.8 (8.)
 Verein: **SV Westerbauer #4123**
 beste Teiler: 247 (26.) 287 (2.) 314 (21.) 333 (24.) 428 (12.)
 Trefferlage: 0.14 mm rechts, 5.73 mm tief
 Streuwert: 9.78, horizontal: 11.53, vertikal: 7.64



Serie 1:

7.4 ←	10.6 *	8.5 ↘	10.0 ←	9.3 ↓
8.2 ↘	9.4 →	8.0 ↓	9.9 ↓	9.2 ↓

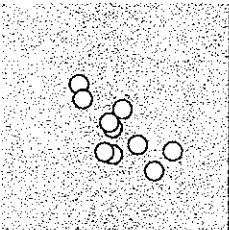
beste Teiler: 287 (2.) 728 (4.) 871 (9.)
 Trefferlage: 2.24 mm rechts, 7.87 mm tief
 Streuwert: 11.17, horizontal: 13.82, vertikal: 7.65



Serie 2:

9.0 ↙	10.4 *	9.8 ↘	10.1 ↖	9.7 ↘
9.5 ↘	8.5 ↘	8.1 ←	8.3 ↓	9.9 ↓

beste Teiler: 428 (12.) 661 (14.) 876 (20.)
 Trefferlage: 2.78 mm links, 4.95 mm tief
 Streuwert: 9.86, horizontal: 11.93, vertikal: 7.21



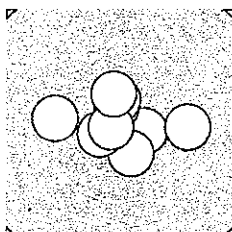
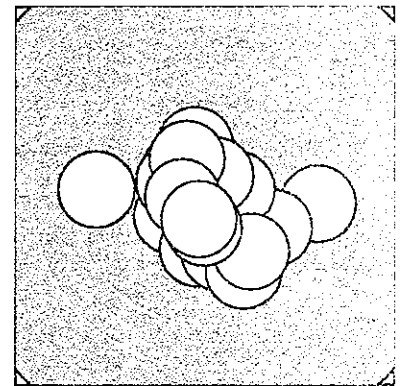
Serie 3:

10.6 *	8.4 ↘	9.6 ↘	10.5 *	8.4 ↘
10.6 *	9.5 ↓	9.6 ↓	9.1 ↘	9.5 ↘

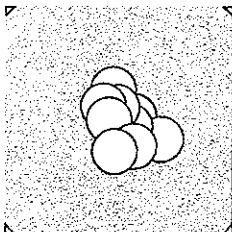
beste Teiler: 247 (26.) 314 (21.) 333 (24.)
 Trefferlage: 0.97 mm rechts, 4.37 mm tief
 Streuwert: 8.65, horizontal: 8.93, vertikal: 8.36

www.schuetzen.at

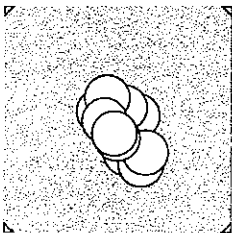
Ergebnis: **286** (297.8)
 Serien: 93 96 97
 Zähler: 18 10 2 0 0 0 InZ: 13 weiteste: 6.7 (9.) 6.4 (2.)
 Verein: **Unterberg** #4120
 beste Teiler: 85 (1.) 100 (8.) 100 (18.) 122 (14.) 127 (16.)
 Trefferlage: 0.29 mm rechts, 0.45 mm tief
 Streuwert: 2.11, horizontal: 2.25, vertikal: 1.95



Serie 1:
 10.6 * 8.4 ← 9.9 → 9.6 ↓ 10.0 ↗
 10.3 * 10.1 ↑ 10.6 * 8.3 → 9.8 ↑
 beste Teiler: 85 (1.) 100 (8.) 152 (6.)
 Trefferlage: 0.02 mm rechts, 0.00 mm
 Streuwert: 2.65, horizontal: 3.32, vertikal: 1.74



Serie 2:
 10.4 * 10.4 * 9.1 → 10.5 * 9.7 ↑
 10.4 * 10.1 ↘ 10.6 * 9.8 ↓ 9.7 ↓
 beste Teiler: 100 (18.) 122 (14.) 127 (16.)
 Trefferlage: 0.48 mm rechts, 0.35 mm tief
 Streuwert: 1.79, horizontal: 1.64, vertikal: 1.93



Serie 3:
 9.6 ↓ 10.1 ↖ 10.2 * 9.0 ↓ 10.4 *
 10.0 ↖ 9.2 ↓ 10.4 * 10.2 * 10.4 *
 beste Teiler: 133 (28.) 135 (25.) 143 (30.)
 Trefferlage: 0.37 mm rechts, 0.99 mm tief
 Streuwert: 1.93, horizontal: 1.59, vertikal: 2.23

www.Electro33.com

Ergebnis: **274** (286.2)
 Serien: 93 90 91

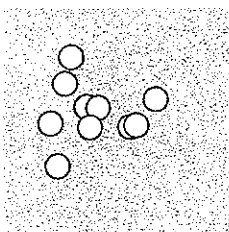
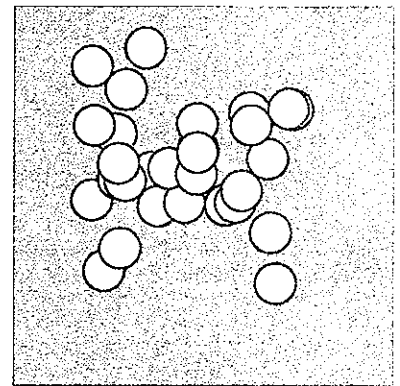
Zähler: 11 12 7 0 0 0 InZ: 5 weiteste: 23.5 (13.) 21.9 (11.)

Verein: **SV Westerbauer #4123**

beste Teiler: 278 (15.) 314 (27.) 323 (1.) 443 (9.) 527 (16.)

Trefferlage: 2.90 mm links, 4.22 mm hoch

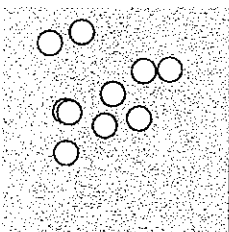
Streuwert: 8.30, horizontal: 8.89, vertikal: 7.65



Serie 1:

10.5 *	10.0 ↘	10.3 ↘	9.1 ↘	8.8 ↙
9.0 ←	9.7 ↗	8.7 ↘	10.4 *	10.1 ←

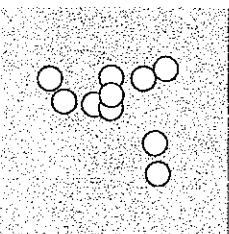
beste Teiler: 323 (1.) 443 (9.) 539 (3.)
 Trefferlage: 5.34 mm links, 2.02 mm hoch
 Streuwert: 7.50, horizontal: 8.22, vertikal: 6.70



Serie 2:

8.2 ↖	10.2 ↑	8.0 ↘	9.5 ←	10.6 *
10.3 *	8.8 ↗	9.6 ←	9.3 ↙	9.3 ↗

beste Teiler: 278 (15.) 527 (16.) 634 (12.)
 Trefferlage: 3.68 mm links, 6.49 mm hoch
 Streuwert: 9.00, horizontal: 9.25, vertikal: 8.74



Serie 3:

9.7 ↑	8.9 ↗	8.7 ↘	9.0 ↘	10.2 ↖
9.4 ↘	10.6 *	10.2 ↑	9.5 ↗	9.6 ↘

beste Teiler: 314 (27.) 603 (28.) 614 (25.)
 Trefferlage: 0.29 mm rechts, 4.15 mm hoch
 Streuwert: 8.35, horizontal: 9.11, vertikal: 7.51

Anton Elektro



Ergebnis: **264** (278.8)
 Serien: 88 86 90

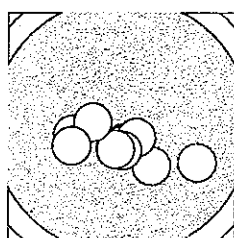
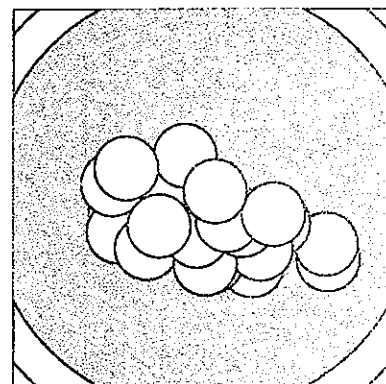
Zähler: 7 12 9 2 0 0 InZ: 2 weiteste: 9.9 (6.) 9.3 (11.)

Verein: **Unterberg** #4120

beste Teiler: 103 (30.) 193 (25.) 202 (19.) 203 (2.) 223 (5.)

Trefferlage: 0.44 mm rechts, 1.88 mm tief

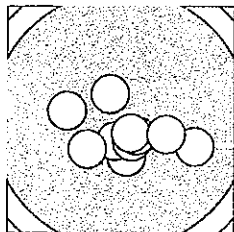
Streuwert: 3.05, horizontal: 3.89, vertikal: 1.87



Serie 1:

8.6 ↘	10.1 ↓	8.6 ←	10.0 ↓	10.1 ↘
7.0 ↘	9.8 ↓	9.8 ↓	9.6 ←	8.4 ←

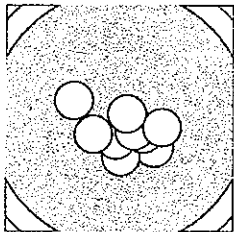
beste Teiler: 203 (2.) 223 (5.) 233 (4.)
 Trefferlage: 0.12 mm links, 2.33 mm tief
 Streuwert: 3.31, horizontal: 4.43, vertikal: 1.51



Serie 2:

7.2 →	9.2 ↓	8.4 ←	9.7 ↖	9.9 ↓
9.8 ↘	8.8 ↙	9.9 ↘	10.1 ↘	8.7 →

beste Teiler: 202 (19.) 265 (15.) 268 (18.)
 Trefferlage: 0.70 mm rechts, 1.76 mm tief
 Streuwert: 3.42, horizontal: 4.30, vertikal: 2.22



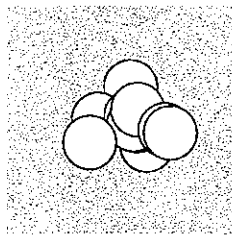
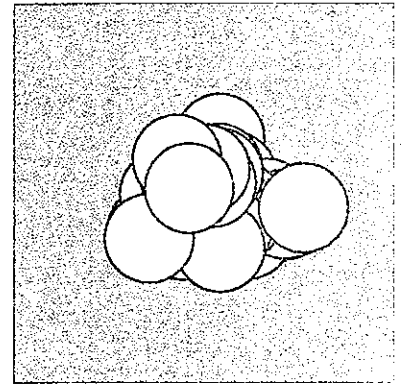
Serie 3:

8.8 ↘	8.6 ↙	9.1 ↓	9.9 ↓	10.2 *
9.5 ↙	9.6 ↘	10.0 ↘	8.9 →	10.5 *

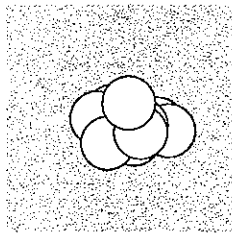
beste Teiler: 103 (30.) 193 (25.) 233 (28.)
 Trefferlage: 0.76 mm rechts, 1.55 mm tief
 Streuwert: 2.62, horizontal: 3.17, vertikal: 1.92

www.Biathlon.de

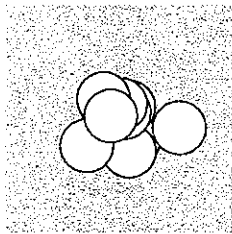
Ergebnis: **289** (302.2)
 Serien: 95 98 96
 Zähler: 20 9 1 0 0 0 InZ: 15 weiteste: 5.1 (24.) 4.3 (10.)
 Verein: **SV Westerbauer #4123**
 beste Teiler: 66 (26.) 78 (30.) 83 (11.) 87 (12.) 90 (5.)
 Trefferlage: 0.77 mm rechts, 0.33 mm tief
 Streuwert: 1.69, horizontal: 1.99, vertikal: 1.33



Serie 1:
 9.8 ↗ 9.7 ↘ 10.4 * 10.2 * 10.6 *
 10.5 * 10.3 * 9.7 ↙ 9.4 → 9.2 →
 beste Teiler: 90 (5.) 115 (6.) 144 (3.)
 Trefferlage: 1.11 mm rechts, 0.27 mm tief
 Streuwert: 1.80, horizontal: 2.12, vertikal: 1.41



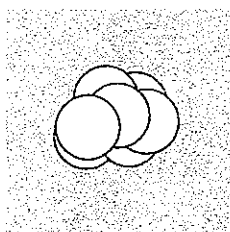
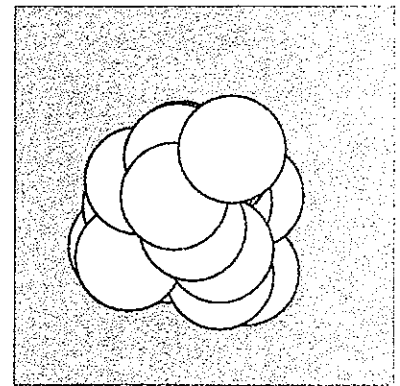
Serie 2:
 10.6 * 10.6 * 9.7 → 10.2 * 9.3 →
 10.1 ↘ 10.0 ↙ 10.2 * 10.1 ↘ 10.4 *
 beste Teiler: 83 (11.) 87 (12.) 144 (20.)
 Trefferlage: 0.95 mm rechts, 0.50 mm tief
 Streuwert: 1.52, horizontal: 1.87, vertikal: 1.08



Serie 3:
 10.1 ↘ 9.8 ↘ 10.5 * 8.9 → 10.5 *
 10.7 * 9.5 ↙ 10.5 * 10.1 ↘ 10.6 *
 beste Teiler: 66 (26.) 78 (30.) 116 (25.)
 Trefferlage: 0.24 mm rechts, 0.22 mm tief
 Streuwert: 1.84, horizontal: 2.06, vertikal: 1.58

SV Westerbauer

Ergebnis: **292 (305.0)**
 Serien: 99 94 99
 Zähler: 22 8 0 0 0 0 InZ: 18 weiteste: 4.1 (19.) 4.0 (13.)
 Verein: **SV Westerbauer #4123**
 beste Teiler: 50 (9.) 63 (22.) 76 (12.) 82 (25.) 96 (1.)
 Trefferlage: 0.43 mm links, 0.41 mm tief
 Streuwert: 1.51, horizontal: 1.56, vertikal: 1.46



Serie 1:

10.6 *	10.4 *	9.9 ←	10.4 *	10.3 *
10.5 *	10.2 *	10.2 *	10.8 *	10.0 ←

beste Teiler: 50 (9.) 96 (1.) 105 (6.)
 Trefferlage: 0.17 mm links, 0.13 mm hoch
 Streuwert: 1.23, horizontal: 1.49, vertikal: 0.90

Serie 2:

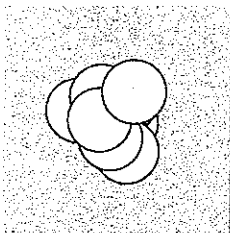
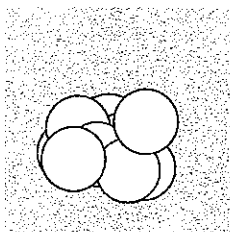
10.1 ←	10.6 *	9.3 ←	10.3 *	9.8 ←
9.5 ↓	9.9 ←	9.6 ↓	9.3 ←	10.2 *

beste Teiler: 76 (12.) 172 (14.) 191 (20.)
 Trefferlage: 0.91 mm links, 1.72 mm tief
 Streuwert: 1.62, horizontal: 1.95, vertikal: 1.21

Serie 3:

10.5 *	10.7 *	9.8 ←	10.4 *	10.6 *
10.2 *	10.0 ↓	10.4 *	10.5 *	10.0 ↗

beste Teiler: 63 (22.) 82 (25.) 106 (21.)
 Trefferlage: 0.21 mm links, 0.33 mm hoch
 Streuwert: 1.26, horizontal: 1.20, vertikal: 1.32



von Eikmann